

# 索道事業安全報告書

2020-21 シーズン



株式会社 LOTTE Hotel Arai

ロッテアライリゾート

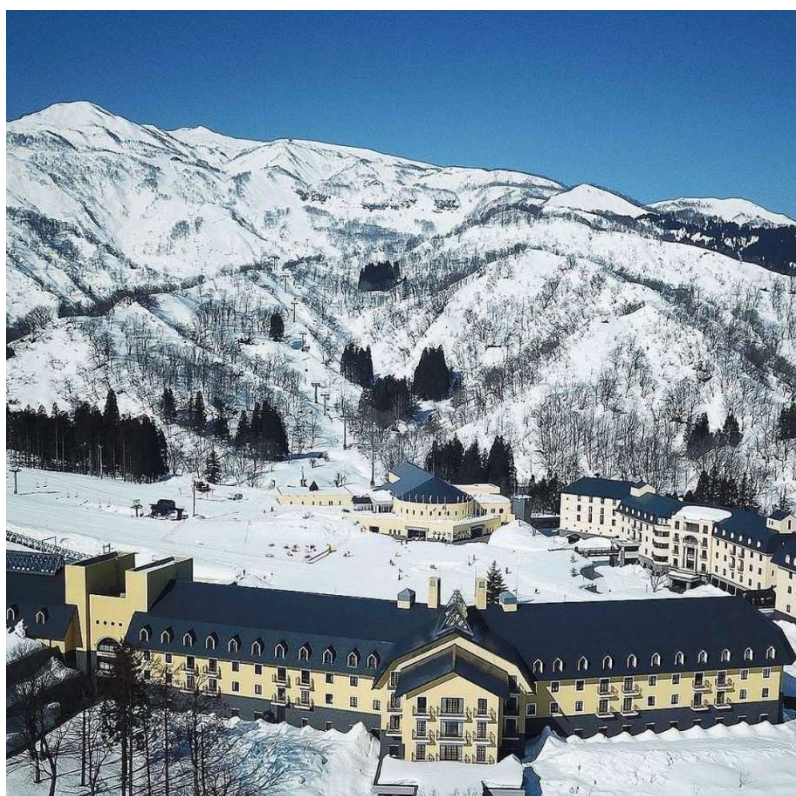
新井ゴンドラ  
山麓第1リフト  
山麓第2リフト  
小毛無リフト  
膳棚リフト

## 1. 利用者の皆様へ

当社の索道事業に対しまして、日頃のご利用とご理解をいただき誠にありがとうございます。当社株式会社 LOTTE Hotel Arai は、「安全の確保」を企業行動指針の第一に掲げ、皆様に安心してマウンテンリゾートを楽しんでいただけるよう法令の遵守と共に安全輸送に努めております。

本報告書は、鉄道事業法に基づき安全輸送の取組と安全の実態について広くご理解いただくために公表するものであります。皆様からのお声を輸送の安全に役立てたくご意見を頂戴できれば幸いです。

株式会社 LOTTE Hotel Arai  
代表取締役兼総支配人 中谷 高士



## 2. 安全の基本方針と安全目標

### (1) 基本方針

当社の経営理念の第一は、安全確保です。「安全基本方針」を次のように掲げ、代表取締役・総支配人以下従業員に周知・徹底しております。

1. 一致協力して輸送の安全確保に努めること。
2. 輸送の安全に関する法令及び関連する規程（本規定を含む）をよく理解するとともにこれを遵守し、厳正、忠実に職務を遂行すること。
3. 常に輸送の安全に関する状況を理解するよう努めること。
4. 職務の実施にあたり、推測に頼らず確認の励行に努め、疑義のある時は最も安全と思われる取扱いをすること。
5. 事故・災害などが発生した時は、人命救助を最優先に行動し、すみやかに安全適切な処置をとること。
6. 情報は漏れなく迅速、正確に伝え、透明性を確保すること。
7. 常に問題意識を持ち、必要な変革に取り組むよう努めること。

### (2) 安全目標

令和 元年度の索道輸送安全目標は以下のとおりです。

| 区分     | 項目     | 内容        |
|--------|--------|-----------|
| 定量的な目標 | 索道運転事故 | 発生件数0を目指す |

### 3. 事故などの発生状況とその防止策

① 索道運転事故（索道人身傷害事故）

鉄道事業法第十九条・同法第十九条の二に係る届出事項はありませんでした。

② インシデント（事故の兆候）

インシデントの発生はありませんでした。

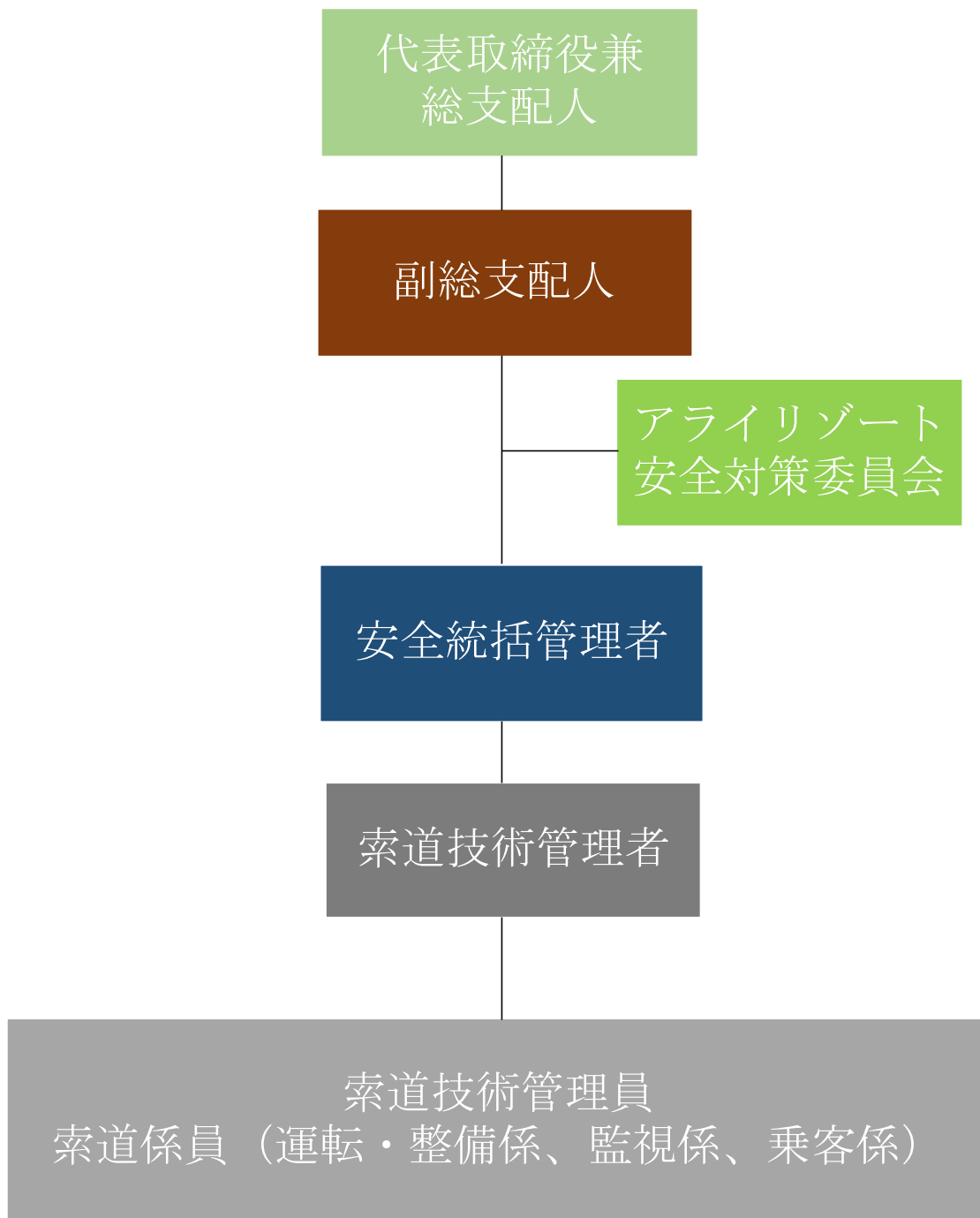
③ 災害（地震・雷・暴風など）

1月10日大雪の為、ゴンドラリフト、小毛無リフト膳棚リフトが終日運休いたしました。1月19日膳棚リフトが強風のため終日運休。その他同じく強風により一時運転見合わせが、各索道で数回ありました。

④ 行政指導など

監督官庁からの行政指導などはありませんでした。

#### 4. アライリゾートの安全管理体制



## 5. 輸送の安全確保のための取組み

### (1) 従業員教育

シーズン営業開始前に従業員安全教育と救助訓練を実施しました。シーズン中も繰り返し予備原動の取り扱い講習を行っています。  
またメーカーより講師を招き、握索機のオーバーホールの講習を受講しております。

### (2) 安全のための施設メンテナンス

2020-21 シーズンに向けて、2020年5月～11月の夏期整備に通常の給油・消耗品の交換に加えて、下記のようなメンテナンスを行いました。

#### 全索道共通

軸受け振動検査実施

#### 新井ゴンドラ整備箇所特記事項

場内輪交換

ランプレール交換張替え工事

ロープ切詰め工事

受索ピン・ブッシュ交換

#### 膳棚リフト整備箇所特記事項

受索ピン・ブッシュ交換

#### 小毛無リフト整備箇所特記事項

場内輪交換

#### 山麓第2リフト整備箇所特記事項

受索ピン・ブッシュ交換

場内輪交換

## 6. 利用者の皆様の連携とお願い

(1) 利用者の皆様からの輸送の安全に関するご意見を真摯に受け止め、より安全で信頼される索道運行に役立てます。

### (2) リフトご利用の皆様へのお願い

リフトのご利用はご自身だけでなく他の利用者全員の安全に関わる場合がございますので、利用に際しては次のことにお守りください。

- ① リフトの利用に不安のある方は、係員に申し出てください。
- ② 乗車位置では滑走用具を進行方向に向けてお待ちください。
- ③ 安全バーを下ろし深く腰掛けてください。
- ④ 乗車中は、搬器（いす）を揺すったり、搬器から飛び降りたりしないでください。
- ⑤ ゴンドラ・リフトとも緊急停止する場合がございます。また、停止が長引く場合には応急降下用具を使い救助を行うこともございます。未就学児は保護者同伴でのご乗車をお願いいたします。
- ⑥ 降り場が近づいたら降りる準備し降りた後は後続者の邪魔にならない所まで進んでください。
- ⑦ ゴンドラ・山麓第2リフト以外下り線の乗車はできません。

## 7. ご連絡先

〒944-0062 新潟県妙高市両善寺 1966

株式会社 LOTTE Hotel Arai

ロッテアライリゾート

TEL : 0255-75-1170 fax : 0255-75-1157

Email: arairesort@lotte.net